



NTRA
National Telecom Regulatory Authority
الـجـهـاز القـومـي لـتـنـظـيـم الـاتـصـالـات



ملخص تقرير قياس مؤشرات جودة خدمات المحمول

الربع الأول 2024

المحتوى

منهجية قياس جودة
خدمات المحمول



1

مؤشرات قياس جودة
خدمات المحمول
(صوت ونقل بيانات)



2

مؤشرات قياس جودة
خدمات المحمول (صوت)



3

مؤشرات قياس جودة خدمات
المحمول (نقل بيانات)



4

إجراءات اتخاذها الجهاز لرفع
مستوى جودة الخدمات
المقدمة للمستخدمين



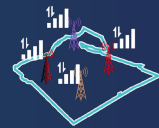
5

مؤشرات جودة خدمات
الصوت في المناطق
المتأثرة وفقاً لكل مشغل



6

مؤشرات جودة خدمات
نقل البيانات في المناطق
المتأثرة وفقاً لكل مشغل



7

خطوات نقل خط المحمول
من شركة إلى أخرى بنفس
الرقم



8

قياسات ميدانية (خارج المباني)

تستند منهجية القياس على اختبار عينات من المكالمات الصوتية وخدمات نقل البيانات للوقوف على جودة خدمات الاتصالات المقدمة من المشغلين في السوق المصري، وذلك باستخدام معدات وسيارات القياس حيث بلغت مسافات القياس 142 ألف كم في الطرق الرئيسية والفرعية للمدن والقرى خلال الربع الأول لعام 2024



منهجية القياس
(خارج المباني)

مؤشرات جودة خدمات الصوت لكل منطقة قياس

نسبة محاولات الاتصال التي لم تنجح في بدء إجراء المكالمة من إجمالي عينات القياس خلال فترة محددة.

مؤشر عدم
بدء المكالمة



نسبة المكالمات التي عانت من انقطاع قبل إنهاء المكالمة من إجمالي عينات القياس خلال فترة محددة.

مؤشر عدم
اكتمال المكالمة



نسبة المكالمات التي تستغرق وقت طويل لبدء المكالمة (ثواني) منذ بدء إنشاء المكالمة وحتى الرد من قبل الطرف الآخر من إجمالي عينات القياس خلال فترة محددة.

مؤشر الوقت اللازم
لبداء المكالمة



درجة نقاء الصوت اثناء المكالمة لعينات القياس خلال فترة محددة.

مؤشر جودة
صوت المكالمة



مؤشرات جودة خدمات نقل البيانات لكل منطقة قياس

سرعة تنزيل البيانات لأقل 10% من عينات القياس.

سرعة تنزيل
البيانات



سرعة تحميل البيانات لأقل 10% من عينات القياس.

سرعة تحميل
البيانات



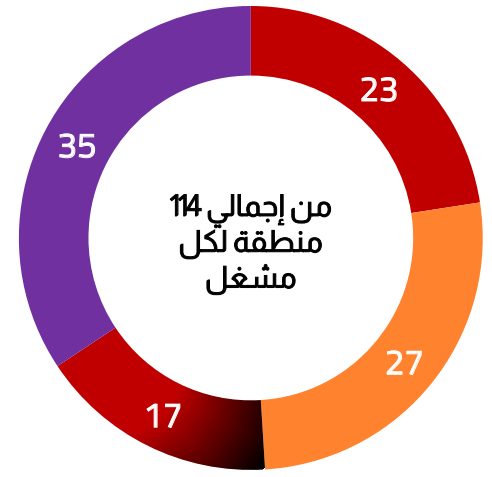
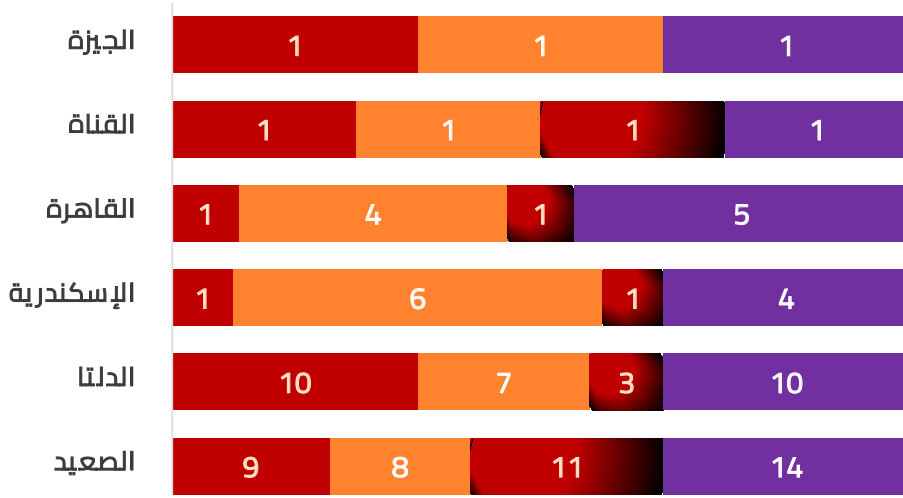
مؤشرات قياس جودة خدمات المحمول (صوت ونقل بيانات)

إجمالي عدد المناطق التي تم فيها رصد تأثير جودة خدمات الصوت خلال مارس لعام 2024



إجمالي عدد المناطق المتأثرة على مستوى الجمهورية

إجمالي عدد المناطق المتأثرة بجودة الصوت وفقا لكل مشغل

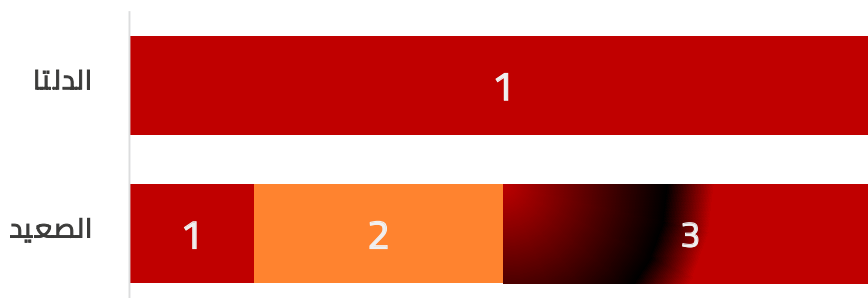


إجمالي عدد المناطق التي تم فيها رصد تأثير جودة خدمات نقل البيانات خلال مارس لعام 2024



إجمالي عدد المناطق المتأثرة على مستوى الجمهورية

إجمالي عدد المناطق المتأثرة بجودة خدمات نقل البيانات وفقا لكل مشغل



وي | اتصالات | اورنج | فودافون

مؤشرات قياس جودة خدمات المحمول (صوت)

عدد المناطق المتأثرة من سوء جودة مؤشرات خدمات الصوت لكل مشغل



تم رصد تحسن في عدد المناطق التي تعاني من سوء جودة مؤشرات خدمات الصوت لتبلغ 27 منطقة خلال شهر مارس لعام 2024 مقارنة بعدد 29 منطقة خلال شهر يناير لعام 2024

تم رصد تحسن في عدد المناطق التي تعاني من سوء جودة مؤشرات خدمات الصوت لتبلغ 23 منطقة خلال شهر مارس لعام 2024 مقارنة بعدد 30 منطقة خلال شهر يناير لعام 2024



تم رصد تحسن ملحوظ في عدد المناطق التي تعاني من سوء جودة مؤشرات خدمات الصوت لتبلغ 35 منطقة خلال شهر مارس لعام 2024 مقارنة بعدد 48 منطقة خلال شهر يناير لعام 2024

تم رصد تحسن في عدد المناطق التي تعاني من سوء جودة مؤشرات خدمات الصوت لتبلغ 17 منطقة خلال شهر مارس لعام 2024 مقارنة بعدد 19 منطقة خلال شهر يناير لعام 2024



عدد المناطق المتأثرة من سوء جودة مؤشرات خدمات نقل البيانات لكل مشغل

متوسط سرعة التنزيل

45 ميغا بت/ثانية
مارس 2024

↓

43 ميغا بت/ثانية
يناير 2024

متوسط سرعة التنزيل

56 ميغا بت/ثانية
مارس 2024

↓

51 ميغا بت/ثانية
يناير 2024

2 مارس
1 فبراير
2 يناير

2 مارس
3 فبراير
4 يناير

لوحظ ثبات عدد المناطق المتأثرة من سوء جودة خدمات نقل البيانات لتبغ منطقتين خلال شهري يناير ومارس لعام 2024

تم رصد تحسن في عدد المناطق المتأثرة من سوء خدمات نقل البيانات لتبغ منطقتين خلال شهر مارس لعام 2024 مقارنة بعدد 4 مناطق متأثرة خلال شهر يناير لعام 2024

لم يتم رصد أي مناطق متأثرة من سوء جودة خدمات نقل البيانات خلال الربع الأول لعام 2024

لوحظ ثبات عدد المناطق المتأثرة من سوء جودة خدمات نقل البيانات لتبغ 3 مناطق خلال شهري يناير ومارس لعام 2024

0 مارس
0 فبراير
0 يناير

3 مارس
2 فبراير
3 يناير

متوسط سرعة التنزيل

81 ميغا بت/ثانية
مارس 2024

↓

79 ميغا بت/ثانية
يناير 2024

متوسط سرعة التنزيل

60 ميغا بت/ثانية
مارس 2024

↓

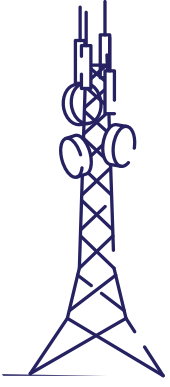
58 ميغا بت/ثانية
يناير 2024

1- تغريم مقدمي خدمات المحمول بمبلغ 33 مليون جنيه مصري



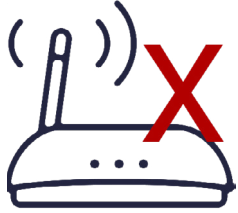
قام الجهاز القومي لتنظيم الاتصالات بتغريم مقدمي خدمات المحمول بمبلغ ٣٣ مليون جنيه مصري عن تجاوز معايير ومحددات جودة خدمات التليفون المحمول خلال الربع الأول لعام 2024.

2- اعتماد 743 محطة محمول جديدة



قام الجهاز القومي لتنظيم الاتصالات باعتماد ٧٤٣ محطة تغطية جديدة خلال الربع الأول لعام 2024 مما يساهم في تكثيف التغطية وتحسن مؤشرات جودة خدمات الاتصالات المقدمة بالسوق المصري.

3- تنفيذ حملات لإزالة مقويات الإشارة غير الشرعية بمختلف أنحاء الجمهورية لتحسين جودة الخدمة



قام الجهاز القومي لتنظيم الاتصالات بتكثيف مجهوداته في تنفيذ حملات لإزالة مقويات الإشارة غير الشرعية التي تؤثر على جودة خدمات الاتصالات بمختلف أنحاء الجمهورية حيث تمت إزالة 705 جهاز غير شرعي خلال الربع الأول لعام 2024.

4- توفير التغطية بخدمات الصوت ونقل البيانات بقرى حياة كريمة والطرق والمناطق النائية



قام الجهاز القومي لتنظيم الاتصالات بتوفير التغطية بخدمات الصوت ونقل البيانات باستخدام شبكات التليفون المحمول لعدد 63 قرية مدرجة ضمن المرحلة الأولى من مبادرة حياة كريمة، 11 منطقة نائية، 7 طرق خلال الربع الأول لعام 2024.

مؤشرات جودة خدمات الصوت في المناطق المتأثرة وفقاً لكل مشغل

يوضح الجدول التالي عدد المؤشرات التي تم تجاوزها لكل مشغل داخل كل منطقة:

وي	اتصالات	اورنج	فودافون	المناطق المتأثرة
تجاوز في مؤشرين	لا يوجد تجاوز	تجاوز في مؤشر واحد	لا يوجد تجاوز	الإسكندرية شرق ١
تجاوز في مؤشر واحد	تجاوز في مؤشر واحد	تجاوز في مؤشر واحد	لا يوجد تجاوز	الإسكندرية شرق ٢
تجاوز في مؤشر واحد	لا يوجد تجاوز	تجاوز في مؤشر واحد	لا يوجد تجاوز	الإسكندرية شرق ٣
لا يوجد تجاوز	لا يوجد تجاوز	لا يوجد تجاوز	لا يوجد تجاوز	الإسكندرية شرق ٤
لا يوجد تجاوز	لا يوجد تجاوز	لا يوجد تجاوز	لا يوجد تجاوز	الإسكندرية شرق ٥
تجاوز في مؤشر واحد	لا يوجد تجاوز	تجاوز في مؤشر واحد	لا يوجد تجاوز	الإسكندرية غرب ١
لا يوجد تجاوز	لا يوجد تجاوز	تجاوز في مؤشر واحد	لا يوجد تجاوز	الإسكندرية غرب ٢
لا يوجد تجاوز	لا يوجد تجاوز	لا يوجد تجاوز	لا يوجد تجاوز	العلمين
لا يوجد تجاوز	لا يوجد تجاوز	لا يوجد تجاوز	تجاوز في مؤشر واحد	مرسى مطروح
لا يوجد تجاوز	لا يوجد تجاوز	تجاوز في مؤشر واحد	لا يوجد تجاوز	الساحل الشمالي
لا يوجد تجاوز	لا يوجد تجاوز	لا يوجد تجاوز	لا يوجد تجاوز	مدينتي
تجاوز في مؤشرين	تجاوز في مؤشر واحد	تجاوز في مؤشر واحد	تجاوز في مؤشر واحد	العاصمة الإدارية الجديدة
لا يوجد تجاوز	لا يوجد تجاوز	لا يوجد تجاوز	لا يوجد تجاوز	المرج
تجاوز في مؤشر واحد	لا يوجد تجاوز	تجاوز في مؤشر واحد	لا يوجد تجاوز	السلام
لا يوجد تجاوز	لا يوجد تجاوز	لا يوجد تجاوز	لا يوجد تجاوز	الرحاب
لا يوجد تجاوز	لا يوجد تجاوز	لا يوجد تجاوز	لا يوجد تجاوز	مدينة نصر ١
تجاوز في مؤشر واحد	لا يوجد تجاوز	لا يوجد تجاوز	لا يوجد تجاوز	مدينة نصر ٢
لا يوجد تجاوز	لا يوجد تجاوز	لا يوجد تجاوز	لا يوجد تجاوز	مصر الجديدة ١
لا يوجد تجاوز	لا يوجد تجاوز	لا يوجد تجاوز	لا يوجد تجاوز	مصر الجديدة ٢
لا يوجد تجاوز	لا يوجد تجاوز	لا يوجد تجاوز	لا يوجد تجاوز	شبرا
لا يوجد تجاوز	لا يوجد تجاوز	لا يوجد تجاوز	لا يوجد تجاوز	التجمع
لا يوجد تجاوز	لا يوجد تجاوز	لا يوجد تجاوز	لا يوجد تجاوز	الزمالك
تجاوز في مؤشر واحد	لا يوجد تجاوز	تجاوز في مؤشر واحد	لا يوجد تجاوز	العباسية
لا يوجد تجاوز	لا يوجد تجاوز	تجاوز في مؤشر واحد	لا يوجد تجاوز	المقطم
لا يوجد تجاوز	لا يوجد تجاوز	لا يوجد تجاوز	لا يوجد تجاوز	المنيل
تجاوز في مؤشر واحد	لا يوجد تجاوز	لا يوجد تجاوز	لا يوجد تجاوز	المعادي
لا يوجد تجاوز	لا يوجد تجاوز	لا يوجد تجاوز	لا يوجد تجاوز	حلوان
لا يوجد تجاوز	لا يوجد تجاوز	لا يوجد تجاوز	لا يوجد تجاوز	حدائق القبة
لا يوجد تجاوز	لا يوجد تجاوز	لا يوجد تجاوز	لا يوجد تجاوز	عين شمس
لا يوجد تجاوز	لا يوجد تجاوز	لا يوجد تجاوز	لا يوجد تجاوز	الشروق
لا يوجد تجاوز	لا يوجد تجاوز	لا يوجد تجاوز	لا يوجد تجاوز	١٥ مايو
لا يوجد تجاوز	لا يوجد تجاوز	لا يوجد تجاوز	لا يوجد تجاوز	بور سعيد
لا يوجد تجاوز	لا يوجد تجاوز	لا يوجد تجاوز	لا يوجد تجاوز	بور فؤاد
لا يوجد تجاوز	لا يوجد تجاوز	تجاوز في مؤشر واحد	لا يوجد تجاوز	الإسماعيلية
لا يوجد تجاوز	لا يوجد تجاوز	لا يوجد تجاوز	تجاوز في مؤشر واحد	فايد-أبو سلطان
لا يوجد تجاوز	تجاوز في مؤشر واحد	لا يوجد تجاوز	لا يوجد تجاوز	القنطرة غرب
لا يوجد تجاوز	لا يوجد تجاوز	لا يوجد تجاوز	لا يوجد تجاوز	السويس
لا يوجد تجاوز	لا يوجد تجاوز	لا يوجد تجاوز	لا يوجد تجاوز	العين السخنة

مؤشرات جودة خدمات الصوت في المناطق المتأثرة وفقاً لكل مشغل

يوضح الجدول التالي عدد المؤشرات التي تم تجاوزها لكل مشغل داخل كل منطقة:

وي	اتصالات	اورنج	فودافون	المناطق المتأثرة
تجاوز في مؤشرين	لا يوجد تجاوز	لا يوجد تجاوز	لا يوجد تجاوز	الغردقة-رأس غارب
لا يوجد تجاوز	لا يوجد تجاوز	لا يوجد تجاوز	لا يوجد تجاوز	سفاجا-مرسى علم-القصير
لا يوجد تجاوز	لا يوجد تجاوز	لا يوجد تجاوز	لا يوجد تجاوز	المنصورة
تجاوز في مؤشرين	لا يوجد تجاوز	تجاوز في مؤشر واحد	تجاوز في مؤشر واحد	دكرنس
لا يوجد تجاوز	لا يوجد تجاوز	لا يوجد تجاوز	لا يوجد تجاوز	السنبلاوين
تجاوز في مؤشر واحد	لا يوجد تجاوز	تجاوز في مؤشر واحد	تجاوز في مؤشرين	شربين
لا يوجد تجاوز	لا يوجد تجاوز	لا يوجد تجاوز	لا يوجد تجاوز	طلخا
لا يوجد تجاوز	لا يوجد تجاوز	لا يوجد تجاوز	لا يوجد تجاوز	طنطا
لا يوجد تجاوز	لا يوجد تجاوز	لا يوجد تجاوز	لا يوجد تجاوز	كفر الزيات
تجاوز في مؤشرين	لا يوجد تجاوز	تجاوز في مؤشر واحد	تجاوز في مؤشر واحد	زفتى
تجاوز في مؤشر واحد	لا يوجد تجاوز	لا يوجد تجاوز	لا يوجد تجاوز	المحلة
تجاوز في مؤشر واحد	لا يوجد تجاوز	تجاوز في مؤشر واحد	تجاوز في مؤشرين	دسوق
لا يوجد تجاوز	لا يوجد تجاوز	لا يوجد تجاوز	تجاوز في مؤشر واحد	كفر غنيم
تجاوز في مؤشر واحد	تجاوز في مؤشر واحد	تجاوز في مؤشر واحد	تجاوز في مؤشر واحد	سيدي سالم
لا يوجد تجاوز	لا يوجد تجاوز	لا يوجد تجاوز	لا يوجد تجاوز	كفر الشيخ
تجاوز في مؤشر واحد	لا يوجد تجاوز	لا يوجد تجاوز	لا يوجد تجاوز	دمنهور
لا يوجد تجاوز	لا يوجد تجاوز	لا يوجد تجاوز	لا يوجد تجاوز	كفر الدوار
لا يوجد تجاوز	لا يوجد تجاوز	لا يوجد تجاوز	لا يوجد تجاوز	الباجور
لا يوجد تجاوز	تجاوز في مؤشر واحد	لا يوجد تجاوز	لا يوجد تجاوز	منوف
لا يوجد تجاوز	لا يوجد تجاوز	لا يوجد تجاوز	لا يوجد تجاوز	السادات
تجاوز في مؤشر واحد	لا يوجد تجاوز	لا يوجد تجاوز	لا يوجد تجاوز	تلا
لا يوجد تجاوز	لا يوجد تجاوز	لا يوجد تجاوز	لا يوجد تجاوز	شبين
لا يوجد تجاوز	لا يوجد تجاوز	لا يوجد تجاوز	لا يوجد تجاوز	بنا
لا يوجد تجاوز	لا يوجد تجاوز	لا يوجد تجاوز	لا يوجد تجاوز	خصوص
لا يوجد تجاوز	لا يوجد تجاوز	لا يوجد تجاوز	لا يوجد تجاوز	شبرا الخيمة
لا يوجد تجاوز	لا يوجد تجاوز	لا يوجد تجاوز	لا يوجد تجاوز	العاشر من رمضان
لا يوجد تجاوز	لا يوجد تجاوز	لا يوجد تجاوز	تجاوز في مؤشر واحد	فاقوس
لا يوجد تجاوز	لا يوجد تجاوز	لا يوجد تجاوز	لا يوجد تجاوز	القرين
تجاوز في مؤشر واحد	تجاوز في مؤشر واحد	لا يوجد تجاوز	لا يوجد تجاوز	العبور
لا يوجد تجاوز	لا يوجد تجاوز	لا يوجد تجاوز	لا يوجد تجاوز	قليوب
لا يوجد تجاوز	لا يوجد تجاوز	لا يوجد تجاوز	تجاوز في مؤشر واحد	منيا القمح
لا يوجد تجاوز	لا يوجد تجاوز	تجاوز في مؤشر واحد	لا يوجد تجاوز	الزقازيق
لا يوجد تجاوز	لا يوجد تجاوز	لا يوجد تجاوز	لا يوجد تجاوز	دمياط
لا يوجد تجاوز	لا يوجد تجاوز	لا يوجد تجاوز	تجاوز في مؤشر واحد	دمياط الجديدة
تجاوز في مؤشر واحد	لا يوجد تجاوز	تجاوز في مؤشر واحد	تجاوز في مؤشر واحد	رأس البر
لا يوجد تجاوز	لا يوجد تجاوز	لا يوجد تجاوز	لا يوجد تجاوز	الشيخ زايد ١
تجاوز في مؤشر واحد	لا يوجد تجاوز	تجاوز في مؤشر واحد	لا يوجد تجاوز	الشيخ زايد ٢
لا يوجد تجاوز	لا يوجد تجاوز	لا يوجد تجاوز	لا يوجد تجاوز	٦ أكتوبر ١

مؤشرات جودة خدمات الصوت في المناطق المتأثرة وفقاً لكل مشغل

يوضح الجدول التالي عدد المؤشرات التي تم تجاوزها لكل مشغل داخل كل منطقة:

لا يوجد تجاوز (خامسة) تجاوز في مؤشر واحد (ثلاثة) تجاوز في مؤشرين

وي	اتصالات	اورنج	فودافون	المناطق المتأثرة
خامسة	خامسة	خامسة	خامسة	٦ أكتوبر ٢
خامسة	خامسة	خامسة	ثلاثة	فيصل
خامسة	خامسة	خامسة	خامسة	الهرم
خامسة	خامسة	خامسة	خامسة	امبابة
خامسة	خامسة	خامسة	خامسة	المهندسين
خامسة	خامسة	خامسة	خامسة	الفيوم
خامسة	خامسة	ثلاثة	خامسة	سنورس - ترسا
خامسة	خامسة	خامسة	خامسة	طامية
ثلاثة	ثلاثة	ثلاثة	خامسة	بني سويف
خامسة	خامسة	خامسة	ثلاثة	الواسطة
ثلاثة	خامسة	خامسة	خامسة	قوص
ثلاثة	ثلاثة	خامسة	خامسة	قفط
خامسة	ثلاثة	خامسة	خامسة	مغاغة
خامسة	خامسة	خامسة	ثلاثة	سملوط
خامسة	ثلاثة	خامسة	ثلاثة	بني مزار
ثلاثة	خامسة	ثلاثة	خامسة	المنيا
ثلاثة	خامسة	خامسة	خامسة	دير مواس
ثلاثة	خامسة	خامسة	ثلاثة	ملوي
ثلاثة	خامسة	خامسة	ثلاثة	أسيوط
ثلاثة	ثلاثة	ثلاثة	خامسة	أسيوط الجديدة
خامسة	خامسة	خامسة	خامسة	القوصية
خامسة	خامسة	خامسة	خامسة	ديروط-منفلوط
ثلاثة	ثلاثة	ثلاثة	خامسة	مركز ابنوب
خامسة	ثلاثة	خامسة	خامسة	سوهاج
ثلاثة	ثلاثة	خامسة	ثلاثة	طما
ثلاثة	خامسة	خامسة	خامسة	جرجا
خامسة	ثلاثة	ثلاثة	خامسة	طهطا
ثلاثة	ثلاثة	خامسة	خامسة	أخميم
خامسة	خامسة	خامسة	خامسة	الغرافرة-الخارجة
ثلاثة	خامسة	ثلاثة	ثلاثة	فرشوط
خامسة	ثلاثة	خامسة	ثلاثة	نجع حمادي
خامسة	خامسة	خامسة	ثلاثة	قنا
خامسة	خامسة	خامسة	خامسة	الأقصر
خامسة	خامسة	خامسة	خامسة	إسنا
خامسة	خامسة	ثلاثة	خامسة	أسوان
ثلاثة	خامسة	خامسة	خامسة	دراو
خامسة	خامسة	خامسة	خامسة	إدفو
خامسة	خامسة	خامسة	خامسة	كوم امبو - دراو

مؤشرات جودة خدمات نقل البيانات في المناطق المتأثرة وفقاً لكل مشغل

يوضح الجدول التالي عدد المؤشرات التي تم تجاوزها لكل مشغل داخل كل منطقة:

تجاوز في مؤشرين

تجاوز في مؤشر واحد

لا يوجد تجاوز

وي	اتصالات	اورنج	فودافون	المناطق المتأثرة
■	■	■	■	الإسكندرية شرق ١
■	■	■	■	الإسكندرية شرق ٢
■	■	■	■	الإسكندرية شرق ٣
■	■	■	■	الإسكندرية شرق ٤
■	■	■	■	الإسكندرية شرق ٥
■	■	■	■	الإسكندرية غرب ١
■	■	■	■	الإسكندرية غرب ٢
■	■	■	■	العلمين
■	■	■	■	مرسى مطروح
■	■	■	■	الساحل الشمالي
■	■	■	■	مدينتي
■	■	■	■	العاصمة الإدارية الجديدة
■	■	■	■	المرج
■	■	■	■	السلام
■	■	■	■	الرحاب
■	■	■	■	مدينة نصر ١
■	■	■	■	مدينة نصر ٢
■	■	■	■	مصر الجديدة ١
■	■	■	■	مصر الجديدة ٢
■	■	■	■	شبرا
■	■	■	■	التجمع
■	■	■	■	الزمالك
■	■	■	■	العباسية
■	■	■	■	المقطم
■	■	■	■	المنيل
■	■	■	■	المعادي
■	■	■	■	حلوان
■	■	■	■	حدائق القبة
■	■	■	■	عين شمس
■	■	■	■	الشروق
■	■	■	■	١٥ مايو
■	■	■	■	بور سعيد
■	■	■	■	بور فؤاد
■	■	■	■	الإسماعيلية
■	■	■	■	فايد-أبو سلطان
■	■	■	■	القنطرة غرب
■	■	■	■	السويس
■	■	■	■	العين السخنة

مؤشرات جودة خدمات نقل البيانات في المناطق المتأثرة وفقاً لكل مشغل

يوضح الجدول التالي عدد المؤشرات التي تم تجاوزها لكل مشغل داخل كل منطقة:

تجاوز في مؤشرين

تجاوز في مؤشر واحد

لا يوجد تجاوز

وي	اتصالات	اورنج	فودافون	المناطق المتأثرة
■	■	■	■	الغردقة-رأس غارب
■	■	■	■	سفاجا-مرسى علم-القصير
■	■	■	■	المنصورة
■	■	■	■	دكرنس
■	■	■	■	السنبلاوين
■	■	■	■	شربين
■	■	■	■	طلخا
■	■	■	■	طنطا
■	■	■	■	كفر الزيات
■	■	■	■	زفتى
■	■	■	■	المحلة
■	■	■	■	دسوق
■	■	■	■	كفر غنيم
■	■	■	■	سيدي سالم
■	■	■	■	كفر الشيخ
■	■	■	■	دمنهور
■	■	■	■	كفر الدوار
■	■	■	■	الباجور
■	■	■	■	منوف
■	■	■	■	السادات
■	■	■	■	تلا
■	■	■	■	شبين
■	■	■	■	بنها
■	■	■	■	خصوص
■	■	■	■	شبرا الخيمة
■	■	■	■	العاشر من رمضان
■	■	■	■	فاقوس
■	■	■	■	القرين
■	■	■	■	العبور
■	■	■	■	قليوب
■	■	■	■	منيا القمح
■	■	■	■	الزقازيق
■	■	■	■	دمياط
■	■	■	■	دمياط الجديدة
■	■	■	■	رأس البر
■	■	■	■	الشيخ زايد 1
■	■	■	■	الشيخ زايد 2
■	■	■	■	6 a أكتوبر 1

مؤشرات جودة خدمات نقل البيانات في المناطق المتأثرة وفقاً لكل مشغل

يوضح الجدول التالي عدد المؤشرات التي تم تجاوزها لكل مشغل داخل كل منطقة:

لا يوجد تجاوز تجاوز في مؤشر واحد تجاوز في مؤشرين

وي	اتصالات	اورنج	فودافون	المناطق المتأثرة
■	■	■	■	٦ أكتوبر ٢
■	■	■	■	فيصل
■	■	■	■	الهرم
■	■	■	■	امبابة
■	■	■	■	المهندسين
■	■	■	■	الفيوم
■	■	■	■	سنورس - ترسا
■	■	■	■	طامية
■	■	■	■	بني سويف
■	■	■	■	الواسطة
■	■	■	■	قوص
■	■	■	■	قفط
■	■	■	■	مغاغة
■	■	■	■	سملوط
■	■	■	■	بني مزار
■	■	■	■	المنيا
■	■	■	■	دير مواس
■	■	■	■	ملوي
■	■	■	■	أسيوط
■	■	■	■	أسيوط الجديدة
■	■	■	■	القوصية
■	■	■	■	ديروط-منفلوط
■	■	■	■	مركز ابنوب
■	■	■	■	سوهاج
■	■	■	■	طما
■	■	■	■	جرجا
■	■	■	■	طهطا
■	■	■	■	أخميم
■	■	■	■	الفرافرة-الخارجة
■	■	■	■	فرشوط
■	■	■	■	نجع حمادي
■	■	■	■	قنا
■	■	■	■	الأقصر
■	■	■	■	إسنا
■	■	■	■	أسوان
■	■	■	■	دراو
■	■	■	■	إدفو
■	■	■	■	كوم امبو - دراو

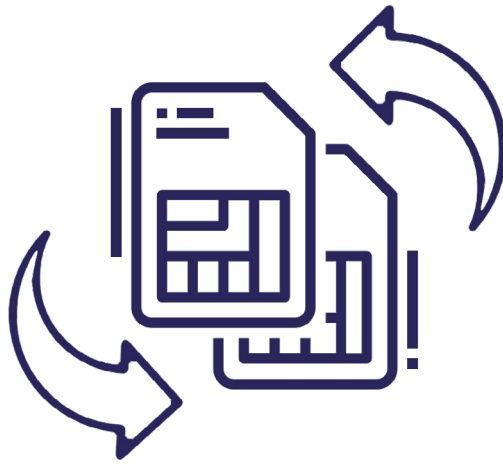
خطوات نقل خط المحمول من شركة إلى أخرى بنفس الرقم خلال ٢٤ ساعة

اشتراطات نقل خط المحمول من شركة إلى أخرى بنفس الرقم

- ملكية الخط لدى الشركة ببطاقة رقم قومي صحيحة للمصريين أو جواز سفر ساري للأجانب.
- التأكد من استمرار واستخدام الخط مع الشركة لمدة ٤ أشهر.
- سداد آخر فاتورة تم إصدارها «في حالة نظام الفواتير».

خطوات نقل خط المحمول من شركة إلى أخرى بنفس الرقم

1. التوجه لأقرب مركز خدمة عملاء للشركة المراد النقل إليها وملء طلب النقل مع تقديم إثبات ملكية الخط.
2. بعد التوقيع على طلب النقل، يقوم مركز خدمة العملاء بتسليم الشريحة الجديدة (غير مفعلة).
3. يتم تسليم نسخة ورقية طبق الأصل من طلب النقل بعد ختم الأصل بخاتم الشركة المراد نقل الرقم إليها.
4. عند تفعيل الشريحة الجديدة من الشركة المنتقل إليها، يتم إرسال رسالة نصية تفيد باستبدال الشريحة القديمة بالشريحة الجديدة.
5. تتم عملية النقل كاملةً خلال ٢٤ ساعة من وقت تقديم طلب النقل وطبقاً للقواعد التنظيمية لنقل الأرقام، وفي حالة رفض طلب النقل، تقوم الشركة بتوضيح أسباب الرفض مع إمكانية تصحيح سبب الرفض والتقدم بطلب جديد.



اضغط هنا لمشاهدة الفيديو
لمعرفة خطوات نقل رقمك

