

تقرير قياس مؤشرات جودة خدمات المحمول

الربع الثالث لعام - 2023

المحتوى

منهجية قياس جودة
خدمات الاتصالات



1

مؤشرات قياس جودة
خدمات المحمول
(صوت ونقل بيانات)



2

مؤشرات قياس جودة
خدمات المحمول (صوت)



3

مؤشرات قياس جودة خدمات
المحمول (نقل بيانات)



4

إجراءات اتخاذها الجهاز لرفع
مستوى جودة الخدمات
المقدمة للمستخدمين



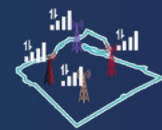
5

مؤشرات جودة خدمات
الصوت في المناطق
المتأثرة وفقاً لكل مشغل



6

مؤشرات جودة خدمات
نقل البيانات في المناطق
المتأثرة وفقاً لكل مشغل



7

خطوات نقل خط المحمول
من شركة إلى أخرى بنفس
الرقم



8

منهجية إجراء القياسات الميدانية (خارج المباني)

تستند منهجية القياس على اختبار عينات من المكالمات ونقل البيانات للوقوف على جودة خدمات الاتصالات وذلك باستخدام معدات وسيارات القياس حيث بلغت مسافات القياس 141 ألف كم على الطرق الرئيسية والفرعية بالمدن والقرى خلال الربع الثالث لعام 2023.



منهجية القياس
(خارج المباني)

مؤشرات جودة خدمات الصوت لكل منطقة قياس

نسبة محاولات الاتصال التي لم تنجح في بدء إجراء المكالمة من إجمالي عينات القياس خلال فترة محددة.

مؤشر عدم
بدء المكالمة



نسبة المكالمات التي عانت من انقطاع المكالمة قبل إنهاؤها من إجمالي عينات القياس خلال فترة محددة.

مؤشر عدم
اكتمال المكالمة



نسبة المكالمات التي تستغرق وقت طويل لبدء المكالمة (ثواني) منذ بدء إنشاء المكالمة وحتى الرد من قبل الطرف الآخر من إجمالي عينات القياس خلال فترة محددة.

مؤشر الوقت اللازم
لبداء المكالمة



درجة نقاء الصوت اثناء المكالمة لعينات القياس خلال فترة محددة.

مؤشر جودة
صوت المكالمة



مؤشرات جودة خدمات نقل البيانات لكل منطقة قياس

أدنى سرعة تنزيل بيانات يتم رصدها لأقل 10 % من عينات القياس

سرعة تنزيل
البيانات



أدنى سرعة تحميل بيانات يتم رصدها لأقل 10 % من عينات القياس

سرعة تحميل
البيانات

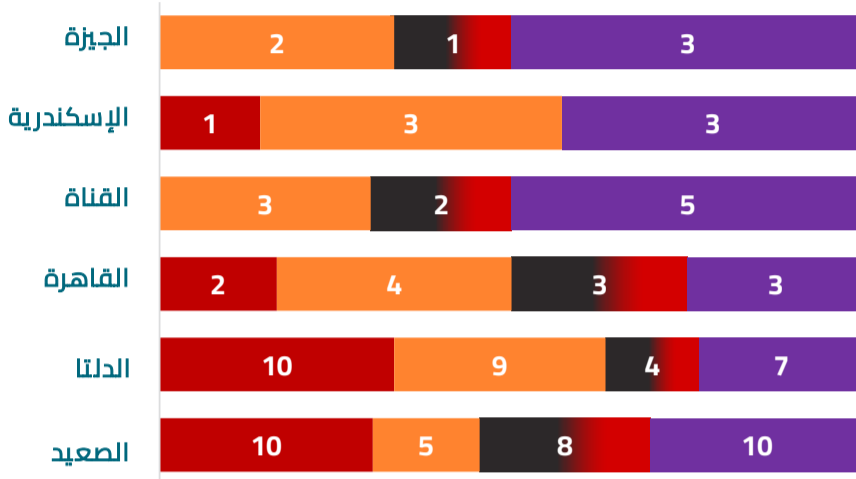


مؤشرات قياس جودة خدمات المحمول (صوت ونقل بيانات)

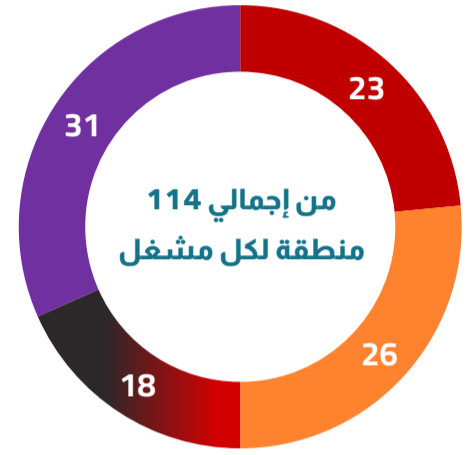
إجمالي عدد المناطق التي تم رصد تأثير جودة خدمات الصوت بها خلال سبتمبر 2023



إجمالي عدد المناطق المتأثرة على مستوى الجمهورية



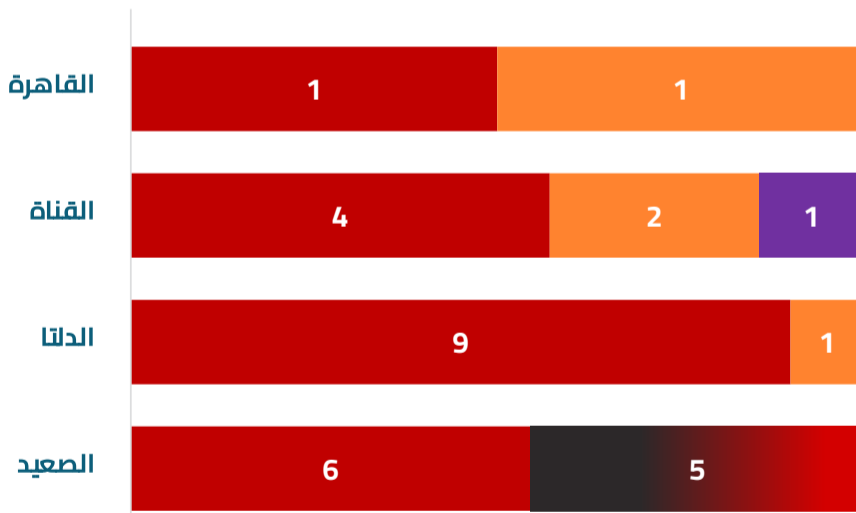
إجمالي عدد المناطق المتأثرة بجودة الصوت وفقاً لكل مشغل



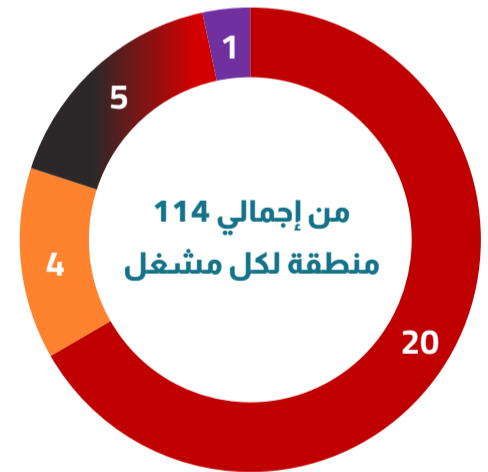
إجمالي عدد المناطق التي تم رصد تأثير جودة خدمات نقل البيانات بها خلال سبتمبر 2023



إجمالي عدد المناطق المتأثرة على مستوى الجمهورية



إجمالي عدد المناطق المتأثرة بجودة خدمات نقل البيانات وفقاً لكل مشغل



فودافون | اورنج | اتصالات | وي

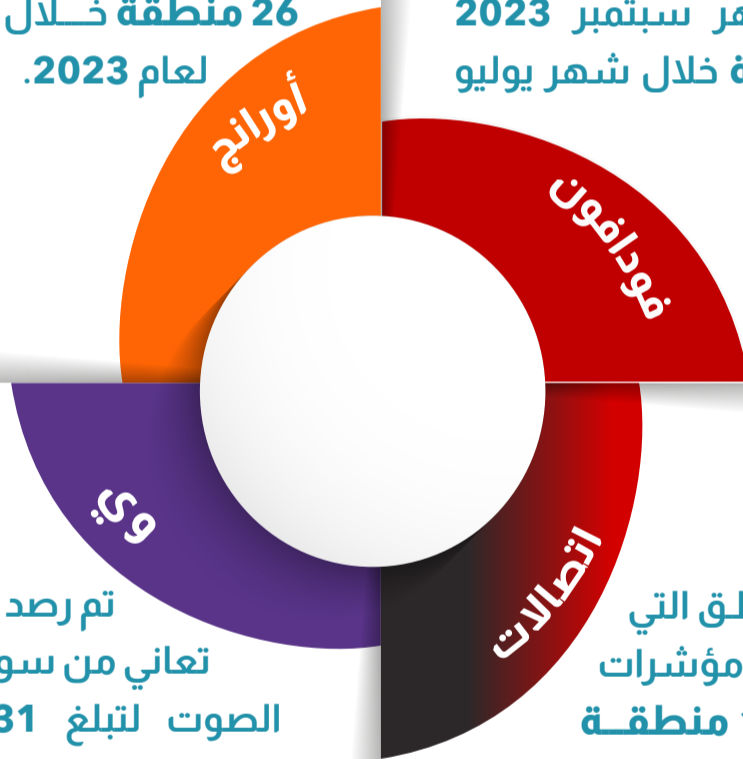
مؤشرات قياس جودة خدمات المحمول (صوت)

إجمالي عدد المناطق المتأثرة من سوء جودة مؤشرات خدمات الصوت لكل شركة محمول



لوحظ ثبات عدد المناطق التي تعاني من سوء جودة مؤشرات خدمات الصوت لتبلغ 26 منطقة خلال شهري يوليو وسبتمبر لعام 2023.

تم رصد زيادة عدد المناطق التي تعاني من سوء جودة مؤشرات خدمات الصوت لتبلغ 23 منطقة خلال شهر سبتمبر 2023 مقارنة بعدد 22 منطقة خلال شهر يوليو 2023.



تم رصد تحسن عدد المناطق التي تعاني من سوء جودة مؤشرات خدمات الصوت لتبلغ 31 منطقة خلال شهر سبتمبر 2023 مقارنة بعدد 41 منطقة خلال شهر يوليو 2023.

لوحظ ثبات عدد المناطق التي تعاني من سوء جودة مؤشرات خدمات الصوت لتبلغ 18 منطقة خلال شهري يوليو وسبتمبر لعام 2023.



إجمالي عدد المناطق المتأثرة من سوء جودة مؤشرات خدمات نقل البيانات لكل شركة محمول

متوسط سرعة التنزيل



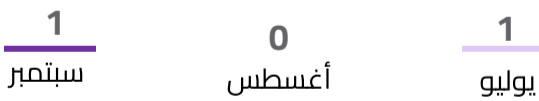
تم رصد تحسن في عدد المناطق المتأثرة من سوء جودة خدمات نقل البيانات لتبلغ 4 مناطق خلال شهر سبتمبر 2023 مقارنة بعدد 17 منطقة متأثرة في شهر يوليو 2023.

متوسط سرعة التنزيل



تم رصد تحسن في عدد المناطق المتأثرة من سوء جودة خدمات نقل البيانات لتبلغ 20 منطقة خلال شهر سبتمبر 2023 مقارنة بعدد 25 منطقة متأثرة في شهر يوليو 2023.

لوحظ ثبات عدد المناطق المتأثرة من سوء جودة خدمات نقل البيانات خلال شهري يوليو وسبتمبر لعام 2023 لتبلغ منطقة واحدة.



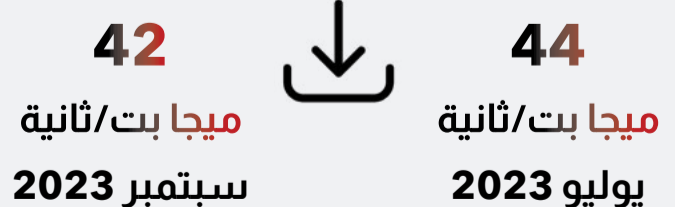
تم رصد زيادة في عدد المناطق المتأثرة من سوء جودة خدمات نقل البيانات لتبلغ 5 مناطق خلال شهر سبتمبر 2023 مقارنة بعدد بمنطقة واحدة متأثرة في شهر يوليو 2023.

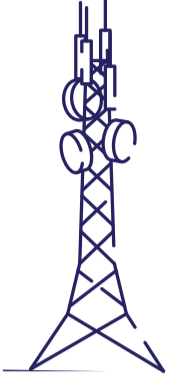


متوسط سرعة التنزيل



متوسط سرعة التنزيل





1. اعتماد 853 محطة محمول جديدة خلال الربع الثالث لعام 2023

قام الجهاز القومي لتنظيم الاتصالات باعتماد 853 محطة تغطية جديدة خلال الربع الثالث لعام 2023 بنسبة زيادة 29% مقارنة بنفس الفترة من عام 2022 مما يساهم في تكثيف التغطية وتحسن مؤشرات جودة خدمات الاتصالات المقدمة في السوق المصري



2. تنفيذ حملات لإزالة مقويات الإشارة الغير شرعية بمختلف أنحاء الجمهورية لتحسين جودة الخدمة

قام الجهاز القومي لتنظيم الاتصالات بتكثيف مجهوداته في تنفيذ حملات لإزالة مقويات الإشارة الغير شرعية التي تؤثر على جودة خدمات الاتصالات بمختلف أنحاء الجمهورية حيث تمت إزالة 116 نقطة تداخل بإجمالي 121 جهاز ربيتر و187 جهاز هوائي خلال الربع الثالث من عام 2023.



3. توفير التغطية بخدمات الصوت ونقل البيانات بقرى حياة كريمة والطرق والمناطق النائية

قام الجهاز القومي لتنظيم الاتصالات بتوفير التغطية بخدمات الصوت ونقل البيانات باستخدام شبكات التليفون المحمول لعدد 52 قرية مدرجة في المرحلة الأولى ضمن مبادرة حياة كريمة، 5 طرق، و3 مناطق بإجمالي عدد 94 محطة محمول خلال الربع الثالث 2023.

مؤشرات جودة خدمات الصوت في المناطق المتأثرة وفقاً لكل مشغل

يوضح الجدول التالي عدد المؤشرات التي تم تجاوزها لكل مشغل داخل كل منطقة:

وي	اتصالات	اورنج	فودافون	لا يوجد تجاوز	تجاوز في مؤشر واحد	تجاوز في مؤشرين
الإسكندرية شرق ١	■	■	■	■	■	■
الإسكندرية شرق ٢	■	■	■	■	■	■
الإسكندرية شرق ٣	■	■	■	■	■	■
الإسكندرية شرق ٤	■	■	■	■	■	■
الإسكندرية شرق ٥	■	■	■	■	■	■
الإسكندرية غرب ١	■	■	■	■	■	■
الإسكندرية غرب ٢	■	■	■	■	■	■
العلمين	■	■	■	■	■	■
مرسى مطروح	■	■	■	■	■	■
الساحل الشمالي	■	■	■	■	■	■
مدينتي	■	■	■	■	■	■
العاصمة الإدارية الجديدة	■	■	■	■	■	■
المرج	■	■	■	■	■	■
السلام	■	■	■	■	■	■
الرحاب	■	■	■	■	■	■
مدينة نصر ١	■	■	■	■	■	■
مدينة نصر ٢	■	■	■	■	■	■
مصر الجديدة ١	■	■	■	■	■	■
مصر الجديدة ٢	■	■	■	■	■	■
شبرا	■	■	■	■	■	■
التجمع	■	■	■	■	■	■
الزمالك	■	■	■	■	■	■
العباسية	■	■	■	■	■	■
المقطم	■	■	■	■	■	■
المنيل	■	■	■	■	■	■
المعادي	■	■	■	■	■	■
حلوان	■	■	■	■	■	■
حدائق القبة	■	■	■	■	■	■
عين شمس	■	■	■	■	■	■
الشروق	■	■	■	■	■	■
١٥ مايو	■	■	■	■	■	■
بور سعيد	■	■	■	■	■	■
بور فؤاد	■	■	■	■	■	■
الإسماعيلية	■	■	■	■	■	■
فايد-أبو سلطان	■	■	■	■	■	■
القنطرة غرب	■	■	■	■	■	■
السويس	■	■	■	■	■	■
العين السخنة	■	■	■	■	■	■

مؤشرات جودة خدمات الصوت في المناطق المتأثرة وفقاً لكل مشغل

يوضح الجدول التالي عدد المؤشرات التي تم تجاوزها لكل مشغل داخل كل منطقة:

وي	اتصالات	اورنج	فودافون	لا يوجد تجاوز	تجاوز في مؤشر واحد	تجاوز في مؤشرين
الغردقة-رأس غارب	■	■	■	■		
سفاجا-مرسى علم-القصير	■	■	■	■		
المنصورة	■	■	■	■		
دكرنس	■	■	■	■		
السنبلاوين	■	■	■	■	■	■
شربين	■	■	■	■		
طلخا	■	■	■	■		
طنطا	■	■	■	■		
كفر الزيات	■	■	■	■		
زفتى	■	■	■	■	■	■
المحلة	■	■	■	■		
دسوق	■	■	■	■		
كفر غنيم	■	■	■	■		
سيدي سالم	■	■	■	■		
كفر الشيخ	■	■	■	■		
دمنهور	■	■	■	■		
كفر الدوار	■	■	■	■		
الباجور	■	■	■	■		
منوف	■	■	■	■		
السادات	■	■	■	■		
تلا	■	■	■	■	■	■
شبين	■	■	■	■		
بنها	■	■	■	■		
خصوص	■	■	■	■		
شبرا الخيمة	■	■	■	■		
العاشر من رمضان	■	■	■	■		
فاقوس	■	■	■	■		
القرين	■	■	■	■		
العبور	■	■	■	■		
قليوب	■	■	■	■		
منيا القمح	■	■	■	■		
الزقازيق	■	■	■	■		
دمياط	■	■	■	■		
دمياط الجديدة	■	■	■	■		
رأس البر	■	■	■	■		
الشيخ زايد ١	■	■	■	■		
الشيخ زايد ٢	■	■	■	■		
٦ أكتوبر ١	■	■	■	■		

مؤشرات جودة خدمات الصوت في المناطق المتأثرة وفقاً لكل مشغل

يوضح الجدول التالي عدد المؤشرات التي تم تجاوزها لكل مشغل داخل كل منطقة:

لا يوجد تجاوز تجاوز في مؤشر واحد تجاوز في مؤشرين

وي	اتصالات	اورنج	فودافون	المناطق المتأثرة
■	■	■	■	٦ أكتوبر ٢
■	■	■	■	فيصل
■	■	■	■	الهرم
■	■	■	■	امبابة
■	■	■	■	المهندسين
■	■	■	■	الفيوم
■	■	■	■	سنورس - ترسا
■	■	■	■	طامية
■	■	■	■	بني سويف
■	■	■	■	الواسطة
■	■	■	■	قوص
■	■	■	■	قفط
■	■	■	■	مغاغة
■	■	■	■	سملوط
■	■	■	■	بني مزار
■	■	■	■	المنيا
■	■	■	■	دير مواس
■	■	■	■	ملوي
■	■	■	■	أسيوط
■	■	■	■	أسيوط الجديدة
■	■	■	■	القوصية
■	■	■	■	ديروط-منفلوط
■	■	■	■	مركز ابنوب
■	■	■	■	سوهاج
■	■	■	■	طما
■	■	■	■	جرجا
■	■	■	■	طهطا
■	■	■	■	أخميم
■	■	■	■	الفرافرة-الخارجة
■	■	■	■	فرشوط
■	■	■	■	نجع حمادي
■	■	■	■	قنا
■	■	■	■	الأقصر
■	■	■	■	إسنا
■	■	■	■	أسوان
■	■	■	■	دراو
■	■	■	■	إدفو
■	■	■	■	كوم امبو

مؤشرات جودة خدمات نقل البيانات في المناطق المتأثرة وفقاً لكل مشغل

يوضح الجدول التالي عدد المؤشرات التي تم تجاوزها لكل مشغل داخل كل منطقة:

لا يوجد تجاوز ■ تجاوز في مؤشر واحد ■ تجاوز في مؤشرين ■

وي	اتصالات	اورنج	فودافون	المناطق المتأثرة
■	■	■	■	الإسكندرية شرق ١
■	■	■	■	الإسكندرية شرق ٢
■	■	■	■	الإسكندرية شرق ٣
■	■	■	■	الإسكندرية شرق ٤
■	■	■	■	الإسكندرية شرق ٥
■	■	■	■	الإسكندرية غرب ١
■	■	■	■	الإسكندرية غرب ٢
■	■	■	■	العلمين
■	■	■	■	مرسى مطروح
■	■	■	■	الساحل الشمالي
■	■	■	■	مدينتي
■	■	■	■	العاصمة الإدارية الجديدة
■	■	■	■	المرج
■	■	■	■	السلام
■	■	■	■	الرحاب
■	■	■	■	مدينة نصر ١
■	■	■	■	مدينة نصر ٢
■	■	■	■	مصر الجديدة ١
■	■	■	■	مصر الجديدة ٢
■	■	■	■	شبرا
■	■	■	■	التجمع
■	■	■	■	الزمالك
■	■	■	■	العباسية
■	■	■	■	المقطم
■	■	■	■	المنيل
■	■	■	■	المعادي
■	■	■	■	حلوان
■	■	■	■	حدائق القبة
■	■	■	■	عين شمس
■	■	■	■	الشروق
■	■	■	■	١٥ مايو
■	■	■	■	بور سعيد
■	■	■	■	بور فؤاد
■	■	■	■	الإسماعيلية
■	■	■	■	فايد-أبو سلطان
■	■	■	■	القنطرة غرب
■	■	■	■	السويس
■	■	■	■	العين السخنة

مؤشرات جودة خدمات نقل البيانات في المناطق المتأثرة وفقاً لكل مشغل

يوضح الجدول التالي عدد المؤشرات التي تم تجاوزها لكل مشغل داخل كل منطقة:

لا يوجد تجاوز ■ تجاوز في مؤشر واحد ■ تجاوز في مؤشرين ■

وي	اتصالات	اورنج	فودافون	المناطق المتأثرة
■	■	■	■	الغردقة-رأس غارب
■	■	■	■	سفاجا-مرسى علم-القصير
■	■	■	■	المنصورة
■	■	■	■	دكرنس
■	■	■	■	السنبلاوين
■	■	■	■	شربين
■	■	■	■	طلخا
■	■	■	■	طنطا
■	■	■	■	كفر الزيات
■	■	■	■	زفتى
■	■	■	■	المحلة
■	■	■	■	دسوق
■	■	■	■	كفر غنيم
■	■	■	■	سيدي سالم
■	■	■	■	كفر الشيخ
■	■	■	■	دمنهور
■	■	■	■	كفر الدوار
■	■	■	■	الباجور
■	■	■	■	منوف
■	■	■	■	السادات
■	■	■	■	تلا
■	■	■	■	شبين
■	■	■	■	بنها
■	■	■	■	خصوص
■	■	■	■	شبرا الخيمة
■	■	■	■	العاشر من رمضان
■	■	■	■	فاقوس
■	■	■	■	القرين
■	■	■	■	العبور
■	■	■	■	قليوب
■	■	■	■	منيا القمح
■	■	■	■	الزقازيق
■	■	■	■	دمياط
■	■	■	■	دمياط الجديدة
■	■	■	■	رأس البر
■	■	■	■	الشيخ زايد ١
■	■	■	■	الشيخ زايد ٢
■	■	■	■	٦ أكتوبر ١

مؤشرات جودة خدمات نقل البيانات في المناطق المتأثرة وفقاً لكل مشغل

يوضح الجدول التالي عدد المؤشرات التي تم تجاوزها لكل مشغل داخل كل منطقة:

لا يوجد تجاوز تجاوز في مؤشر واحد تجاوز في مؤشرين

وي	اتصالات	اورنج	فودافون	المناطق المتأثرة
■	■	■	■	٦ أكتوبر ٢
■	■	■	■	فيصل
■	■	■	■	الهرم
■	■	■	■	امبابة
■	■	■	■	المهندسين
■	■	■	■	الفيوم
■	■	■	■	سنورس - ترسا
■	■	■	■	طامية
■	■	■	■	بني سويف
■	■	■	■	الواسطة
■	■	■	■	قوص
■	■	■	■	قفط
■	■	■	■	مغاغة
■	■	■	■	سملوط
■	■	■	■	بني مزار
■	■	■	■	المنيا
■	■	■	■	دير مواس
■	■	■	■	ملوي
■	■	■	■	أسيوط
■	■	■	■	أسيوط الجديدة
■	■	■	■	القوصية
■	■	■	■	ديروط-منفلوط
■	■	■	■	مركز ابنوب
■	■	■	■	سوهاج
■	■	■	■	طما
■	■	■	■	جرجا
■	■	■	■	طهطا
■	■	■	■	أخميم
■	■	■	■	الفرافرة-الخارجة
■	■	■	■	فرشوط
■	■	■	■	نجع حمادي
■	■	■	■	قنا
■	■	■	■	الأقصر
■	■	■	■	إسنا
■	■	■	■	أسوان
■	■	■	■	دراو
■	■	■	■	إدفو
■	■	■	■	كوم امبو

خطوات نقل خط المحمول من شركة إلى أخرى بنفس الرقم

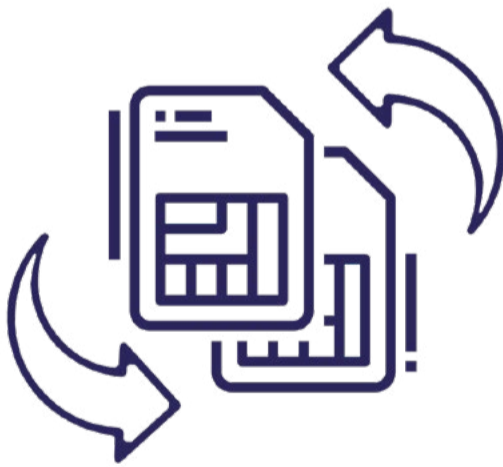
اشتراطات نقل خط المحمول من شركة إلى أخرى بنفس الرقم

- يجب أن تكون المالك للخط وأن تقوم بتقديم بطاقة رقم قومي سارية للمصريين أو جواز سفر ساري للأجانب.
- التأكد من مرور فترة 4 شهور على ملكيتك للخط لدى الشركة الحالية.
- تسوية أي إلتزامات مالية على محفظة التليفون المحمول المفتوحة على الخط (إن وُجد).



خطوات نقل خط المحمول من شركة إلى أخرى بنفس الرقم

1. يتوجه المشترك مالك الخط إلى أحد منافذ البيع للشركة المراد النقل إليها للتوقيع على طلب النقل مع تقديم بطاقة الرقم القومي السارية أو جواز السفر الساري للأجانب.
2. بعد التوقيع على طلب النقل يستلم المشترك الشريحة الجديدة (غير مفعلة).
3. يستلم المشترك أيضاً نسخة ورقية طبق الأصل من طلب النقل بعد ختم الأصل بخاتم الشركة المراد نقل الرقم إليها.
4. عند تفعيل الشركة المنتقل إليها للشريحة الجديدة سيستلم المشترك رسالة نصية تفيد باستبدال الشريحة القديمة بالشريحة الجديدة.
5. مع العلم أن عملية النقل تتم كاملة خلال 24 ساعة من وقت تقديم طلب النقل وطبقاً للقواعد التنظيمية لنقل الأرقام.



اضغط هنا لمشاهدة الفيديو
لمعرفة خطوات نقل رقمك

